

各問題に対する解答はマークシートの解答欄にマークすること。例えば  と表示のある問題に対して④と解答する場合は、マークシート  の解答欄の④にマークすること。

- (1) 律令制において、西海道全域を管轄し、対外的には軍事と外交の権限を与えられた官庁が置かれた。この地方官庁は、「遠の朝廷」(とおのみかど)ともいわれた。(3点)

この地方官庁として正しいものを、次の①~④から選びなさい。

- ① 摂津職      ② 大宰府      ③ 弾正台      ④ 鎮西奉行

- (2) 797 (延暦 16) 年に征夷大將軍となり、阿弭流為 (あてるい) を帰順させて、鎮守府を多賀城から胆沢城に移した人物は誰か。正しいものを、次の①~④から選びなさい。(3点)

- ① 坂上田村麻呂      ② 藤原清衡      ③ 文室綿麻呂      ④ 源義家

- (3) 修験道は、古代から中世にかけて体系化される。それは古来の山岳信仰が、密教や道教などの影響を受けて形成され、呪力を体得する実践的な信仰といわれる。その修行者は、山伏として知られている。その開祖とされるのが、大和の葛城山を中心に活動した役小角 (えんのおづの) である。役行者ともいわれるが、六国史の 1 つ  には、「役君小角を伊豆島に流した」(原漢文) という記事が出てくる。役小角により、吉野も修行の場として開かれたと伝えられる。世界遺産「紀伊山地の霊場と参詣道」の構成資産にもなっている  の本堂 (国宝) には、本尊の蔵王権現が安置されている。

空欄 a と b に入る言葉として正しいものを、次の①~④から選びなさい。(4点)

- ① a 『日本書紀』      b 観心寺  
 ② a 『続日本紀』      b 金峯山寺  
 ③ a 『日本後紀』      b 粉河寺  
 ④ a 『続日本後紀』      b 青岸渡寺

- (4) 佐渡島 (現在の新潟県佐渡市) は、8 世紀半ばに越後国に合流した時期もあるが、古代の行政区画である七道の 1 つ  に所属する国である佐渡国として、国司により統治された。鎌倉時代に入り、鎌倉幕府により守護が設置されると、佐渡国にも守護が置かれた。佐渡国は、鎌倉幕府の執権を務めた北条氏一門の領地であり、守護の一人に大仏 (北条) 宣時がいる。大仏宣時というと、北条時頼に急に召し出されて、味噌を着に酒を飲んだという逸話が、吉田 (卜部) 兼好の随筆『徒然草』に載せられている。北条時頼は名執権の一人として知られ、鎌倉幕府に  を設置して、迅速で公平な裁判の確立に努めた。さて、佐渡島は 8 世紀前半に遠流の地の 1 つと定められて、貴族や知識人などが流されてきた。『立正安国論』を著した  、能を大成した世阿弥などが、遠流された人々の中に挙げられる。

空欄 a ~ c に入る言葉として正しいものを、次の①~④から選びなさい。(3点)

- ① a 東山道      b 探題      c 親鸞  
 ② a 北陸道      b 引付      c 日蓮  
 ③ a 越後道      b 目付      c 栄西  
 ④ a 羽前道      b 式目      c 隠元

- (5) 源平の争乱の際、 により南都の焼打ちが行なわれた。そのために、諸寺院は荒廃した。焼失した東大寺再建のために、寄付を募るため各地をまわり勧進に努めたのが  である。その尽力により再建された東大寺は、大仏様（天竺様）の建築様式を採用した。その代表的遺構が東大寺南大門である。

空欄 a と b に入る言葉として正しいものを、次の①～④から選びなさい。 (3点)

- ① a 平重衡      b 重源
- ② a 平忠正      b 貞慶
- ③ a 平時忠      b 忍性
- ④ a 平正盛      b 明恵

- (6) 室町幕府では、管領は將軍を補佐し政務を統括する職であった。管領には、足利氏の有力一門の細川・畠山・斯波の3氏が交代で任命された。この内の細川氏からは、3代將軍足利義満を補佐した細川頼之が出ているが、それ以前に同人は父の後を受けて阿波守護に就任した後、伊予・讃岐・土佐守護ともなり四国を領有した。このように、伊予は細川氏が守護に任じられた時期もあるが、室町時代全般では、河野氏が長く伊予の守護に任じられた。河野氏の崇敬した神社が、愛媛県今治市にある  である。同神社には、蒙古襲来の時に河野通有が奉納したといわれる武具が伝来している。鎌倉仏教の時宗の開祖である  は、河野氏の出身である。

空欄 a と b に入る言葉として正しいものを、次の①～④から選びなさい。 (4点)

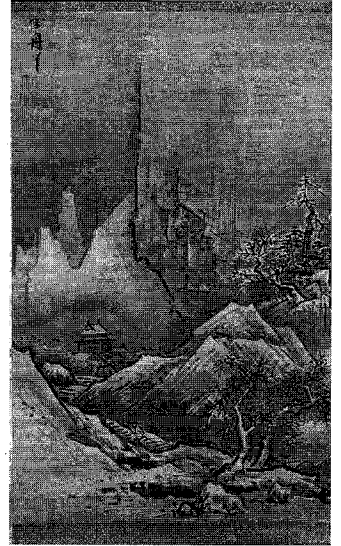
- ① a 氷川神社      b 叡尊
- ② a 巖島神社      b 道元
- ③ a 大山祇神社      b 一遍
- ④ a 伊奈波神社      b 法然

- (7) 藤原道長以降その子孫に摂政・関白は独占され、摂関家・摂家などと呼ばれるようになる。鎌倉時代に入ると九条・二条・一条・近衛・鷹司の五摂家に分立、交代で摂関に就任する慣習が定着化する。九条家からは平安・鎌倉時代初期に九条兼実が出て、その弟の慈円には  という著述がある。また、二条家からは南北朝時代に二条良基が出て、救済の協力を得て連歌集である  を編集した。

空欄 a と b に入る言葉として正しいものを、次の①～④から選びなさい。 (3点)

- ① a 『愚管抄』      b 『菟玖波集』
- ② a 『蜻蛉日記』      b 『水無瀬三吟百韻』
- ③ a 『十訓抄』      b 『樵談治要』
- ④ a 『東関紀行』      b 『職原抄』

- (8) 水墨画の大成者雪舟は、その生涯に謎が多いといわれる。確認されている部分をたどりながら見ていくと、青年時代に  の京都五山の1つである相国寺に入り、周文に絵を学んだといわれる。40歳を過ぎて、山口（現山口県山口市）を拠点とした  の支援を受け、40代後半には  に渡ったといわれる。そのことが画風に大きな影響を与え、その創作意欲は生涯衰えることはなかったという。写真の絵画は  という作品である。



空欄 a ~ d に入る言葉として正しいものを、次の①~④から選びなさい。

- |   |       |        |     |          |
|---|-------|--------|-----|----------|
| ① | a 黄檗宗 | b 龍造寺氏 | c 清 | d 四季山水図  |
| ② | a 浄土宗 | b 島津氏  | c 元 | d 倣夏珪山水図 |
| ③ | a 天台宗 | b 尼子氏  | c 宋 | d 松林図屏風  |
| ④ | a 臨済宗 | b 大内氏  | c 明 | d 秋冬山水図  |

(3点)

- (9) 戦国大名の北条氏は、初代の北条早雲から5代の北条氏直に至るおよそ100年の間、関東一円に勢力を及ぼしていた大名である。初代北条早雲は伊勢氏の出身であるといわれ、駿河に下向、室町時代に代々駿河国の守護を務めていた  のもとで勢力を広げた。3代氏康4代氏政とその領国を拡大する。しかし5代氏直の1590（天正18）年、豊臣秀吉の大軍の攻撃を受け、その本拠  も開城降伏した。

空欄 a ~ b に入る言葉として正しいものを、次の①~④から選びなさい。

(3点)

- |   |       |        |
|---|-------|--------|
| ① | a 武田氏 | b 江戸城  |
| ② | a 上杉氏 | b 館山城  |
| ③ | a 今川氏 | b 小田原城 |
| ④ | a 里見氏 | b 沼田城  |

- (10) 豊臣政権を存続させようとする  の一人である石田三成と、秀吉の死後、勢力を増した  筆頭の徳川家康は、それぞれ  、  を率いて1600（慶長5）年、関ヶ原で激突した。

空欄 a、b、c、d に入る語句の組み合わせとして正しいものを、次の①~④から選びなさい。(3点)

- |   |       |       |      |      |
|---|-------|-------|------|------|
| ① | a 五大老 | b 五奉行 | c 東軍 | d 西軍 |
| ② | a 五大老 | b 五奉行 | c 西軍 | d 東軍 |
| ③ | a 五奉行 | b 五大老 | c 東軍 | d 西軍 |
| ④ | a 五奉行 | b 五大老 | c 西軍 | d 東軍 |

- (11) 徳川幕府は、1615（元和元）年、最初の武家諸法度を制定して、大名を厳しく統制した。1635（寛永12）年には、新たな武家諸法度により（ア）参勤交代が制度化されて、軍事・経済両側面での大名の将軍への従属が進んだ。朝廷に対しても1615年に禁中並公家諸法度を制定して朝廷運営の統制をはかった。京都には朝廷の監視などのために京都所司代をおき、将軍上洛時の宿所として1603（慶長8）年に  を造営した。

問1 下線部（ア）の説明として正しいものを、次の①～④から選びなさい。 (3点)

- ① この制度により、全国諸藩の藩邸（大名屋敷）が江戸に置かれることになった。  
 ② この制度では、1年に1度、江戸への往復が義務付けられた。  
 ③ 参勤交代のための往復は、陸路に限り、渡河のほかは船の利用は認められなかった。  
 ④ この制度により、大名の正妻・側室・子女・両親は江戸住みを強いられた。

問2 空欄 a に入る語句として正しいものを、次の①～④から選びなさい。 (3点)

- ① 伏見（桃山）城    ② 二条城    ③ 聚楽第    ④ 京都御所

- (12) 江戸時代の将軍とその在任中のできごとの組み合わせで、正しいものを次の①～④から選びなさい。 (4点)

- ① 徳川家光 最初の武家諸法度（元和令）の発令  
 ② 徳川綱吉 「生類憐みの令」の発令  
 ③ 徳川家斉 天明の飢饉、浅間山大噴火  
 ④ 徳川慶喜 日米修好通商条約締結

- (13) 1600（慶長5）年オランダ船リーフデ号が豊後に漂着、徳川家康は同船の乗組員  らを江戸に招いて外交・貿易の顧問とした。1609年にオランダが、1613年には  が肥前の平戸に商館を開設したが、キリスト教の禁教政策を背景に貿易に制限が加えられるようになった。1641（寛永18）年にはオランダ商館を（ア）長崎の出島に移し、貿易については長崎奉行が厳しく監視する体制が構築された。

問1 空欄 a に入る人名として、正しいものを、次の①～④から選びなさい。 (3点)

- ① ドン・ロドリゴ    ② ウィリアム・アダムス    ③ 山田長政    ④ リチャード・コックス

問2 空欄 b に入る国名として正しいものを、次の①～④から選びなさい。 (3点)

- ① ポルトガル    ② スペイン    ③ フランス    ④ イギリス

問3 下線部（ア）の説明として、正しいものを、次の①～④から選びなさい。 (3点)

- ① ここには、オランダ人街と中国人街（唐人屋敷）がつけられた。  
 ② ここは、この地にあった自然の島を整備してつけられた。  
 ③ ここは、現在市街地となり、江戸時代の痕跡をまったく残していない。  
 ④ ここにあったオランダ商館は、オランダ東インド会社の日本支店であった。

(14) 1854 (嘉永 7) 年ペリーが横浜に上陸、幕府と会見して日米和親条約を結ぶことになった。1858 年には (ア) 日米修好通商条約が締結され、これにより長崎・横浜、遅れて兵庫 (神戸)、 も開港し、波止場と居留地が整備された。

問 1 日本は、下線部 (ア) と類似の条約をアメリカのほか 4 か国と締結したが、その相手国として正しいものを、次の①～④から選びなさい。 (3点)

- ① オランダ・ロシア・イギリス・フランス
- ② オランダ・ロシア・イギリス・ドイツ
- ③ オランダ・ドイツ・イギリス・フランス
- ④ オランダ・ドイツ・イギリス・清国

問 2 空欄 a に入る地名として正しいものを、次の①～④から選びなさい。 (3点)

- ① 江戸
- ② 大坂
- ③ 下田
- ④ 新潟

(15) 佐賀 (肥前) 藩は、幕末に藩主  の主導で藩政改革を推し進めた。明治になると、前参議の一人  が、不平士族に迎えられて政府に対する反乱「佐賀の乱」をおこした。

問 1 空欄 a に入る人名として正しいものを、次の①～④から選びなさい。 (3点)

- ① 毛利敬親
- ② 鍋島直正
- ③ 島津斉彬
- ④ 山内豊信

問 2 空欄 b に入る人名として正しいものを、次の①～④から選びなさい。 (3点)

- ① 大隈重信
- ② 副島種臣
- ③ 佐野常民
- ④ 江藤新平

(16) 1868 (慶応 4) 年 1 月、鳥羽・伏見の戦いの直後に、朝廷は征討大將軍・仁和寺宮嘉彰親王に  と節刀を与え官軍の士気はたかまった。官軍は旧幕府軍を徐々に追い詰め、江戸城の無血開城を実現、その後、会津の若松城が陥落し、翌 1869 年には五稜郭に立てこもっていた (ア) 榎本武揚らの軍が降伏し、戊辰戦争は終結した。

問 1 空欄 a に入る語句として正しいものを、次の①～④から選びなさい。 (3点)

- ① 大砲
- ② 錦旗
- ③ 王政復古の号令
- ④ 徳川慶喜追討令

問 2 下線部 (ア) について、正しいものを、次の①～④から選びなさい。 (3点)

- ① 榎本武揚は、降伏後、自刃し果てた。
- ② 榎本武揚は、後年、明治政府に出仕した。
- ③ 榎本武揚は、米国への留学経験がある。
- ④ 榎本武揚は、幕府陸軍奉行の任にあった。

(17) 近世には松前を拠点として、 の北前船による海産品の交易が盛んに行われていた。1869 (明治2) 年、政府は土地の開発・経営にあたる行政機関として  を置き、蝦夷地を北海道と改称した。札幌には (ア) 札幌農学校が設置され、酪農など大規模農業の教育拠点となった。

問1 空欄 a に入る語句として正しいものを、次の①～④から選びなさい。 (3点)

- ① 東廻り航路     ② 西廻り航路    ③ 南海路    ④ 国際航路

問2 空欄 b に入る語句として正しいものを、次の①～④から選びなさい。 (3点)

- ① 北海道庁    ② 北海道事業管理局     ③ 開拓使    ④ 札幌県

問3 下線部 (ア) に関連して、札幌農学校出身者として正しいものを次の①～④から選びなさい。 (3点)

- ① 石川啄木    ② 宮沢賢治     ③ 新渡戸稲造    ④ 原 敬

(18) 内閣総理大臣とその在任中のできごとの組み合わせで、正しいものを次の①～④から選びなさい。 (4点)

- ① 伊藤博文    下関条約調印  
 ② 西園寺公望    日英同盟協約調印  
 ③ 桂太郎    シーメンス (ジーメンス) 事件  
 ④ 高橋是清    シベリア出兵の開始

(19) 1882 (明治15) 年、明治政府は伊藤博文らを欧州に派遣、伊藤は  流の憲法理論を学んで帰国し、憲法制定の準備を進めた。フランスの法学者  は、来日して日本の各種法典を起草したが、このうち1890年に公布された民法には反対者が出て民法典論争が起こった。

問1 空欄 a に入る国名として正しいものを、次の①から④から選びなさい。 (3点)

- ① イギリス    ② フランス     ③ ドイツ    ④ イタリア

問2 空欄 b に入る人名として正しいものを、次の①から④から選びなさい。 (3点)

- ① グナイスト    ② モッセ     ③ ボアソナード    ④ クラーク

(20) 大正末期から昭和初期の労働運動の高揚にともなって、労働者・農民の生活に根ざし社会の矛盾を突いた  文学運動がおこった。悲惨な海上労働を描いた小林多喜二「蟹工船」、印刷工場における労働争議を描いた徳永直  は、その代表的な作品である。

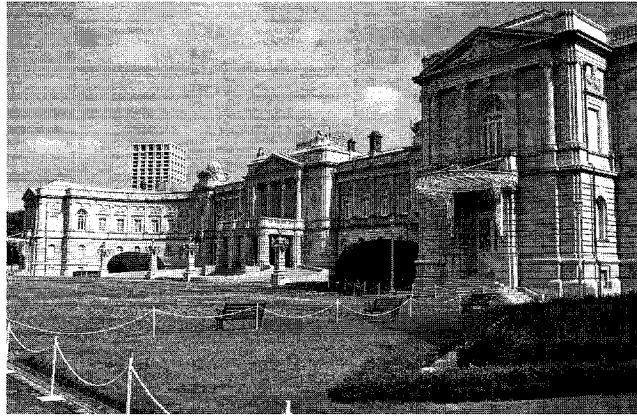
問1 空欄 a に入る語句として正しいものを、次の①から④から選びなさい。 (3点)

- ① 自然主義    ② 写実主義    ③ モダニズム     ④ プロレタリア

問2 空欄 b に入る作品名として正しいものを、次の①から④から選びなさい。 (3点)

- ① 「貧しき人々の群」     ② 「太陽のない街」    ③ 「土」    ④ 「私の東京地図」

(21) この写真の建物は、1909（明治 42）年に建設された。当時の日本の建築、美術、工芸界の総力を結集した建築物であり、明治期の本格的な近代洋風建築の到達点を示している。2009 年には国宝に指定された。



問 1 この建物の名称として正しいものを、次の①～④から選びなさい。 (3点)

- ① 東京国立博物館表慶館                      ② 京都国立博物館旧本館  
 ③ 旧東宮御所（迎賓館赤坂離宮）          ④ 京都迎賓館

問 2 この建物を設計した人名として、正しいものを、次の①～④から選びなさい。 (3点)

- ① ジョサイア・コンドル      ② 辰野金吾      ③ 片山東熊      ④ 妻木頼黄