

日本地理—1 (解答番号 1 ~ 10)

各問題に対する解答は配付したマークシートの解答欄にマークすること。例えば 20 と表示のある問題に対して⑤と解答する場合は、解答番号 20 の解答欄の⑤にマークすること。

1 日本の自然環境に関する次の文章を読んで、下の問いに答えなさい。 (各3点×10=30点)

(1)日本の国土の地形や気候は多様性に富んでいて、観光資源性を高めている。日本の屋根とも言われる(2)北アルプスは、3,000m 級の高山が連なり、この地域一帯は(3)国立公園にも指定されている。この山脈の東側には日本列島の地体構造を東北日本と西南日本に二分する(4)大地溝帯が走っており、西側には日本有数の(5)急流が荒れ川の様相を呈して日本海に流れ込んでいる。また、中国地方には低山性の山地と高原が東西方向に長くのび、その西端付近には石灰岩からなる(6)特異な地形が広がっていて、国立公園となっている。

日本の海岸線は、出入りが著しい(7)起伏のある沈降海岸や単調な砂浜海岸が全国各地に見られる。特に、東北地方の太平洋側には切り立った岩肌の景勝地が続いており、対照的に日本海側には(8)砂丘が広がっていて、近世中期ころに大規模なクロマツの防砂林が植林された歴史もある。その砂丘の内側には、大根などの野菜やメロンなどが栽培されている。

春の桜と秋の紅葉は、日本の自然美を一層際立たせてくれる。(9)しだれ桜が武家屋敷に映えて美しいことで有名な歴史的町並みや全体がピンク色に染まる山、お城に映える名所など、日本各地では、地域の特性をかもしだしている。紅葉前線は北から南へかけて、そして高山から低地へ向けて進み、各地の観光地に賑わいをもたらす。特に、奥羽山脈にある(10)溪谷では、見晴台から紅葉の一大パノラマを眺望できる。

問1. 下線(1)の面積はおよそどのくらいか、次の①～④から選びなさい。

- ① 28万km² ② 38万km² ③ 48万km² ④ 58万km²

1

問2. 下線(2)の山脈名はどれか、次の①～④から選びなさい。

- ① 木曾山脈 ② 赤石山脈 ③ 飛騨山脈 ④ 越後山脈

2

問3. 下線(3)の国立公園はどれか、次の①～④から選びなさい。

- ① 上信越高原 ② 中部山岳 ③ 磐梯朝日 ④ 白山

3

問4. 下線(4)の地溝帯をなんと言うか、次の①～④から選びなさい。

- ① 活断層 ② 中央構造線 ③ 棚倉構造線 ④ フォッサマグナ

4

問5. 下線(5)の急流の名はどれか、次の①～④から選びなさい。

- ① 信濃川 ② 阿賀野川 ③ 黒部川 ④ 最上川

5

問6. 下線(6)の地形をなんと言うか、次の①～④から選びなさい。

- ① アスピーテ ② カルスト ③ コニーデ ④ トロイデ

6

問7. 下線(7)の地形をなんと言うか、次の①～④から選びなさい。

- ① デルタ ② リアス ③ フィヨルド ④ エスチュアリー

7

問8. 下線(8)に該当する地名はどれか、次の①～④から選びなさい。

- ① 九十九里浜 ② 鹿島砂丘 ③ 庄内砂丘 ④ 吹上浜

8

問9. 下線(9)に該当する地名はどれか、次の①～④から選びなさい。

- ① 松前 ② 弘前 ③ 角館 ④ 高遠

9

問10. 下線(10)に該当する地名はどれか、次の①～④から選びなさい。

- ① 鳴子峡 ② 猊鼻溪 ③ 最上峡 ④ 面河溪

10

2 日本の社会・文化に関する次の文章を読んで、下の問いに答えなさい。

(各3点×10=30点)

日本人のみならず外国人観光客にとっても、日本の歴史遺産や文化遺産を訪れたり、地方色豊かな郷土景観に触れることは観光の楽しみを倍加してくれる。北海道には、先住民のアイヌの人々が居住しており、⁽¹⁾アイヌ民族博物館で伝統文化を紹介している。南西部の日本海側では、かつては群れをなしてやってきた⁽²⁾魚を水揚げして御殿が建つほどであったものの、漁獲高の減少により今では漁村景観を観光資源化する新たな試みをはじめられている。日高山脈南端付近の⁽³⁾岬周辺は、その雄大な海岸とともにコンブの一大産地として知られる。

関東平野を流れる利根川は、江戸時代に流路が銚子へと変えられたので舟運がさかんととなり、⁽⁴⁾沿岸の町の商業を発展させた。利根川下流でも見られるが、濃尾平野を潤す3つの河川の合流する低地では、古来水害を防ぐために農民が集落の周囲を盛土し、少しでも高い位置に居宅を構える⁽⁵⁾水防景観がつけられた。今では国営木曾三川公園に保存されている。

古都の歴史を今に伝える京都では、手入れの行き届いた庭園と一体化した神社仏閣が数多く存在し、四季を通じての⁽⁶⁾伝統行事とともに観光客をひきつけている。京都から日本海岸へと足を伸ばし、⁽⁷⁾日本三景の1つや伊根の舟屋などを訪ねるのも興味深い。

2007年に世界遺産となった⁽⁸⁾銀鉱山遺跡を觀賞したり、四国の⁽⁹⁾南西部の清流にそって川と生活する人々との暮らしに触れたり、赤瓦民家群が重要伝統的建造物群保存地区に選定されている沖縄の⁽¹⁰⁾小さな島で憩う旅も楽しいものである。

問1. 下線(1)の博物館はどこにあるか、次の①～④から選びなさい。

- ① 小樽 ② 白老 ③ 稚内 ④ 根室

11

問2. 下線(2)の魚種は何か、次の①～④から選びなさい。

- ① サケ ② ニシン ③ タラ ④ ホッケ

12

問3. 下線(3)の岬の地名はどれか、次の①～④から選びなさい。

- ① 恵山岬 ② 宗谷岬 ③ 知床岬 ④ 襟裳岬

13

問4. 下線(4)に該当する地名はどれか、次の①～④から選びなさい。

- ① 川越 ② 川口 ③ 松戸 ④ 佐原

14

問5. 下線(5)の景観を何と言うか、次の①～④から選びなさい。

- ① クリーク ② 水塚 ③ 輪中 ④ 自然堤防

15

問6. 下線(6)の伝統行事とはどれか、次の①～④から選びなさい。

- ① お水取り ② 葵祭 ③ 御柱祭 ④ 竿灯

16

問7. 下線(7)に該当する日本三景はどれか、次の①～④から選びなさい。

- ① 松島 ② 天橋立 ③ 虹の松原 ④ 厳島

17

問8. 下線(8)の鉱山名はどれか、次の①～④から選びなさい。

- ① 生野 ② 明延 ③ 柳原 ④ 石見

18

問9. 下線(9)の清流の名はどれか、次の①～④から選びなさい。

- ① 肱川 ② 四万十川 ③ 球磨川 ④ 錦川

19

問10. 下線(10)に該当する島の名はどれか、次の①～④から選びなさい。

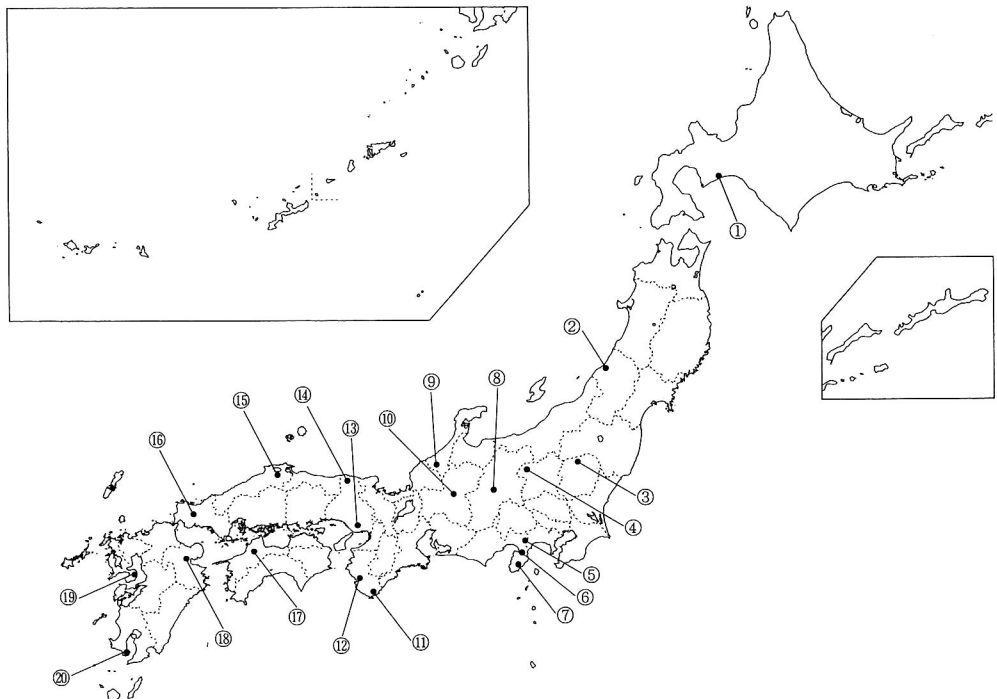
- ① 石垣島 ② 西表島 ③ 竹富島 ④ 久米島

20

3 日本の温泉地に関する次の文章を読み、下の問いに答えなさい。 (各2点×10=20点)

- (1) 奈良時代に編纂された風土記には、人々がこの温泉に浸かって楽しみ、また身体を癒すために入浴して、神の湯として崇めていたことが記されている。
- (2) 僧行基による温泉再興が伝えられる歴史の古い温泉地であるが、豊臣秀吉がよく訪れて温泉の改修や温泉地の発展に尽力したことでも知られる。
- (3) 町の中央に湯畑という大源泉を有し、かつては湯治客がにぎわう温泉地として主に知られていたが、現在では伝統的な町並みや高原の観光資源も観光客を引きつけている。
- (4) 聖徳太子が訪れたとの伝えがあり、温泉地の中心に明治期に改修された見事な和風建築の共同浴場があって、国の重要文化財に指定されている。
- (5) 豊富な温泉を利用した「天然砂蒸し」という全国でも珍しい入浴法が行なわれており、半島南部の海岸に面した良好な環境に恵まれている温泉地である。

- 問 1. (1)の温泉地名はどれか。また、地図上の位置はどれか。次の①～④および地図上の①～⑳からそれぞれ選びなさい。
 ① 熱海 ② 勝浦 ③ 玉造 ④ 湯田 温泉地名 21 位置 22
- 問 2. (2)の温泉地名はどれか。また、地図上の位置はどれか。次の①～④および地図上の①～⑳からそれぞれ選びなさい。
 ① 白浜 ② 下呂 ③ 別府 ④ 有馬 温泉地名 23 位置 24
- 問 3. (3)の温泉地名はどれか。また、地図上の位置はどれか。次の①～④および地図上の①～⑳からそれぞれ選びなさい。
 ① 那須 ② 雲仙 ③ 草津 ④ 上諏訪 温泉地名 25 位置 26
- 問 4. (4)の温泉地名はどれか。また、地図上の位置はどれか。次の①～④および地図上の①～⑳からそれぞれ選びなさい。
 ① 山中 ② 道後 ③ 城崎 ④ 箱根 温泉地名 27 位置 28
- 問 5. (5)の温泉地名はどれか。また、地図上の位置はどれか。次の①～④および地図上の①～⑳からそれぞれ選びなさい。
 ① 登別 ② 指宿 ③ 湯野浜 ④ 熱川 温泉地名 29 位置 30



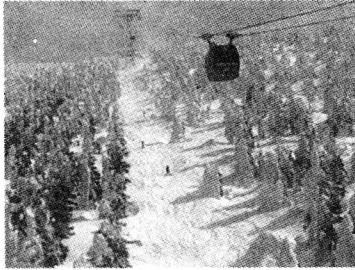
4 次の写真は、いずれもよく知られた日本の観光地（施設）です。それぞれの写真について下の問いに答えなさい。

(各2点×10=20点)

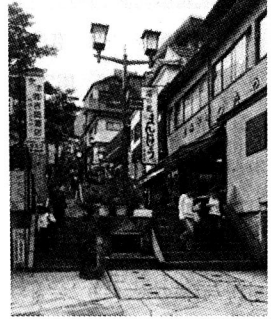
(1)



(2)



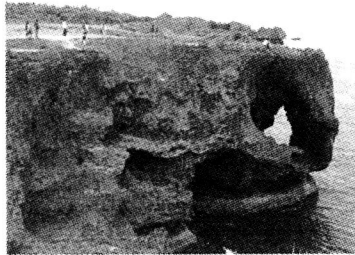
(3)



(4)



(5)



問 1. (1)の写真はどこか。また、その所在する都道府県はどこか。次の①～④からそれぞれ選びなさい。

観光地 : ① 大内 ② 妻籠 ③ 津和野 ④ 知覧
都道府県 : ① 福島県 ② 鹿児島県 ③ 島根県 ④ 長野県

問 2. (2)の写真はどこか。また、その所在する都道府県はどこか。次の①～④からそれぞれ選びなさい。

観光地 : ① 岩木山 ② 蔵王 ③ 立山 ④ 岩手山
都道府県 : ① 富山県 ② 岩手県 ③ 青森県 ④ 山形県

問 3. (3)の写真はどこか。また、その所在する都道府県はどこか。次の①～④からそれぞれ選びなさい。

観光地 : ① 伊香保 ② 湯平 ③ 鬼怒川 ④ 修善寺
都道府県 : ① 静岡県 ② 大分県 ③ 群馬県 ④ 栃木県

問 4. (4)の写真はどこか。また、その所在する都道府県はどこか。次の①～④からそれぞれ選びなさい。

観光施設 : ① 東大寺 ② 宇治平等院 ③ 延暦寺 ④ 円覚寺
都道府県 : ① 滋賀県 ② 京都府 ③ 奈良県 ④ 神奈川県

問 5. (5)の写真はどこか。また、その所在する都道府県はどこか。次の①～④からそれぞれ選びなさい。

観光地 : ① 万寿毛 ② 若狭湾 ③ 潮岬 ④ 七尾湾
都道府県 : ① 石川県 ② 和歌山県 ③ 沖縄県 ④ 福井県