

日本地理—1 (解答番号 1 ~ 10) 平成 22 年度

各問題に対する解答は配付したマークシートの解答欄にマークすること。例えば 20 と表示のある問題に対して⑤と解答する場合は、解答番号 20 の解答欄の⑤にマークすること。

1 日本列島の諸地域を北から南の順に述べた次の文章を読んで、各問に答えなさい。(各 3 点×10=30 点)

北海道地方では、明治時代以降、各地からの入植者によって今日見るような(1)大規模な畑作地帯が形成された。一方で(2)原生林が広く残されている。国立公園で保存されているものもあり、美しい森林景観を形成している。

東北地方では、(3)南北に走る山地が東と西の環境の違いを明瞭にし、西側では冬は深雪地帯となるが、東側では雪は少ない。海岸線も西の砂浜海岸に対して東は岩石海岸である。

関東地方を流れる(4)日本第 2 の長さである大河は、江戸時代には江戸へ物資を運ぶ河川交通路として賑わい、多くの河港町を成立させた。東京湾岸では、かつてノリやアサリの浅海養殖業が盛んであったが、現在ではそのほとんどが埋め立てられて(5)石油化学工業地域や住宅地、さらに海浜レクリエーション地などに変貌した。

中部地方は日本経済の動脈でもある東海、日本の屋根を形成する中央高地、水田農業の中心である北陸など変化に富んでいる。(6)東海道新幹線の車窓からは、富士山や工場、商品作物のほか湖や海岸の風景を眺めることができる。

近畿地方には、歴史的景観が各地に残されているが、新たな視点から 2006 年に重要文化的景観として(7)水郷が選ばれた。伝統的なヨシ刈りなどの内水面産業と水路や内湖と共生する地域住民の生活が残された文化的景観に触れることができる。

中国地方の日本海側を走る山陰本線は新幹線が並走しておらず、幹線でありながらローカル線さながらの風情があり、その(8)車窓風景や悠々とした旅情が味わえるなど鉄道愛好者から高く支持されている。

四国地方の西部の海岸には、見事な等高線に沿って石を積み上げて形成された壮大な雑段状の段畑をもつ(9)景観地があり、2007 年に重要文化的景観に指定された。

九州地方には、2,000 以上の島がある。そのうち(10)鹿児島県には約 600 の島があり、世界遺産の登録を受けている屋久島や宇宙関連施設がある種子島は観光地としても有名である。昨年 7 月に日本では 46 年ぶりとなる皆既日食の観察を目的とした観光客が奄美大島やトカラ列島の各島を訪れ、話題となった。

問 1 下線 (1) について北海道最大の畑作地帯はどこか、次の①～④から選びなさい。

- ① 石狩平野 ② 十勝平野 ③ 釧路平野 ④ 天塩平野 1

問 2 下線 (2) の北海道に残された原生林の樹種はどれか、次の①～④から選びなさい。

- ① サトウカエデ ② マテバシイ ③ トドマツ ④ ヒノキ 2

問 3 下線 (3) の山地はどこか、次の①～④から選びなさい。

- ① 越後山脈 ② 出羽山地 ③ 北上高地 ④ 奥羽山脈 3

問 4 下線 (4) の河川はどれか、次の①～④から選びなさい。

- ① 信濃川 ② 江戸川 ③ 利根川 ④ 荒川 4

問 5 下線 (5) について石油化学コンビナートが形成されている地域はどこか、次の①～④から選びなさい。

- ① 野田 ② 銚子 ③ 市原 ④ 東金 5

問 6 下線 (6) の東海道新幹線の車窓から眺望できない風景はどれか、次の①～④から選びなさい。

- ① 茶畑 ② 大井川 ③ 浜名湖 ④ 山中湖 6

問 7 下線 (7) の景観地はどこか、次の①～④から選びなさい。

- ① 近江八幡 ② 彦根 ③ 大津 ④ 長浜 7

問 8 下線 (8) の山陰本線の車窓から眺望できない風景はどれか、次の①～④から選びなさい。

- ① 大山 ② 宍道湖 ③ 響灘 ④ 鞆の浦 8

問 9 下線 (9) の景観地はどこか、次の①～④から選びなさい。

- ① 姨捨 ② 檜原 ③ 遊子水荷浦 ④ 蕨野 9

問 10 下線 (10) の鹿児島県に属さない島はどれか、次の①～④から選びなさい。

- ① 徳之島 ② 北大東島 ③ 与論島 ④ 喜界島 10

2 日本の観光地に関する次の文章を読んで、各問に答えなさい。 (各 3 点×10=30 点)

外国人が訪れる代表的な観光コースには、⁽¹⁾箱根や日光で老舗の宿泊施設で料理や温泉を満喫したり、さらに西へ足を伸ばして京都や奈良を訪れ、日本の歴史や文化について親しむことが盛り込まれている。最近では北海道や信州でスキーを楽しんだり、⁽²⁾富士山に登山をする行動派の外国人観光客も増えている。

北海道は、雄大な自然に恵まれており自然公園法が指定する 6 つの⁽³⁾国立公園がある。また太平洋、日本海、オホーツク海に囲まれた豊かな海洋資源から生み出される⁽⁴⁾海産物を目当てに訪問する観光客も多い。また⁽⁵⁾函館や⁽⁶⁾小樽などの港町も人気の観光地である。

⁽⁷⁾沖縄は、さんご礁の海と⁽⁸⁾赤瓦の伝統的民家が南国の地域性をよく表している。2000 年⁽⁹⁾『琉球王国のグスク及び関連遺産群』として世界遺産に登録された。観光客は団体ツアーに参加するほか、レンタカーや観光タクシーを利用して史跡を訪問する。

沖縄では亜熱帯気候ならではの自然環境を題材としたエコツアーが盛んであり、本島北部や西表島では専門の自然ガイドとともに⁽¹⁰⁾マングローブ林の中に入り、特有の生態系を観察することができる。マングローブとは熱帯や亜熱帯地域の河口などで満潮になると海水が満ちてくるところに生息する植物の総称のことである。その植物のなかでヒルギ科のタコ足状の支柱根のまわりには多くの生物が生息している。

問 1 下線(1)の箱根の観光地を代表する芦ノ湖と同じカルデラ湖はどれか、次の①～④から選びなさい。

- ① サロマ湖 ② 十和田湖 ③ 奥多摩湖 ④ 琵琶湖 11

問 2 下線(2)の富士山は成層火山であるが、成層火山ではない山はどれか、次の①～④から選びなさい。

- ① 磐梯山 ② 鳥海山 ③ 岩手山 ④ 伊吹山 12

問 3 下線(3)の北海道の国立公園ではないものはどれか、次の①～④から選びなさい。

- ① 阿蘇くじゅう ② 大雪山 ③ 支笏洞爺 ④ 利尻礼文サロベツ 13

問 4 下線(4)の北海道の海産物ではないものはどれか、次の①～④から選びなさい。

- ① エゾバフンウニ ② マスノスケ ③ コマイ ④ ムツゴロウ 14

問 5 下線(5)の函館にある施設はどれか、次の①～④から選びなさい。

- ① 時計台 ② トラピスチヌ修道院 ③ オホーツク流氷館 ④ 北海道開拓の村 15

問 6 下線(6)の小樽にはない観光施設もしくは観光地はどれか、次の①～④から選びなさい。

- ① 石原裕次郎記念館 ② ニセコスキー場 ③ 天狗山 ④ 朝里川温泉 16

問 7 下線(7)の沖縄の土産として有名なものはどれか、次の①～④から選びなさい。

- ① かもめの玉子 ② かるかん ③ ちんすこう ④ かみなりおこし 17

問 8 下線(8)について重要伝統的建造物群保存地区に指定されている地域はどこか、次の①～④から選びなさい。

- ① 那覇市古波蔵 ② 沖縄市御殿敷 ③ 国頭群琉球村 ④ 竹富町竹富島 18

問 9 下線(9)の『琉球王国のグスク及び関連遺産群』に含まれていない遺跡、名勝はどれか、次の①～④から選びなさい。

- ① 斎場御嶽 ② 今帰仁城跡 ③ 与那国海底遺跡 ④ 勝連城跡 19

問 10 下線(10)マングローブ林に生息する生物はどれか、次の①～④から選びなさい。

- ① シレナシジミ ② オジロワシ ③ クリオネ ④ ライチョウ 20
(ハダカカメガイ)

3 日本の温泉地に関する次の文章を読んで、問いに答えなさい。 (各 2 点×10=20 点)

問 1 東北地方の山間部には、独自の源泉をもった 7 つの一軒宿からなる温泉郷がある。泉質は多様であり、湯巡り帳を購入すれば郷内の各宿の入浴を楽しむことができる。自然環境のすばらしさとひなびた温泉場の景観が高く評価されて、遠くからも多くの観光客が訪れている。この温泉郷はどこか、①～④から選び、さらにその位置を地図上の①～⑳から選びなさい。

- ① 乳頭温泉郷 ② 鳴子温泉郷 ③ 花巻温泉郷 ④ 肘折温泉郷
- 位置

| |
|----|
| 21 |
| 22 |

問 2 北関東には、青森県の酸ヶ湯温泉とともに国民保養温泉地第一号に指定された歴史のある 2 つの温泉地がある。そのうち 1 つの温泉地では特に湯を飲めることで知られており、「塩の湯飲泉所」や「ゆずりは飲泉所」などの飲泉所が設置されている。この温泉地はどこか、①～④から選び、さらにその位置を地図上の①～⑳から選びなさい。

- ① 袋田 ② 老神 ③ 四方 ④ 鬼怒川
- 位置

| |
|----|
| 23 |
| 24 |

問 3 伊豆半島には、新旧の温泉地が分布し、日本最大の温泉地域を形成している。そのなかで鎌倉時代の将軍家に関する由緒ある温泉地がある。この地を訪れた正岡子規は、「此の里に悲しきものの二つあり 範頼の墓と頼家の墓」と詠んだ。この温泉地はどこか、①～④から選び、さらにその位置を地図上の①～⑳から選びなさい。

- ① 熱海 ② 伊東 ③ 修善寺 ④ 土肥
- 位置

| |
|----|
| 25 |
| 26 |

問 4 近畿地方には、1350 年余りの歴史を持つ由緒ある温泉地がある。砂浜、円月島、千畳敷、三段壁などの海浜景観に恵まれているが、一方でマリリゾートとも称されている。この温泉地はどこか、①～④から選び、さらにその位置を地図上の①～⑳から選びなさい。

- ① 白浜 ② 勝浦 ③ 城崎 ④ 有馬
- 位置

| |
|----|
| 27 |
| 28 |

問 5 九州地方には、個性的な温泉地が多い。「入湯手形」の導入によって集客が増加した有名な温泉地がある。2006 年には地域団体商標として登録を受けたこの温泉地はどこか、①～④から選び、さらにその位置を地図上の①～⑳から選びなさい。

- ① 雲仙 ② 由布院 ③ 黒川 ④ 指宿
- 位置

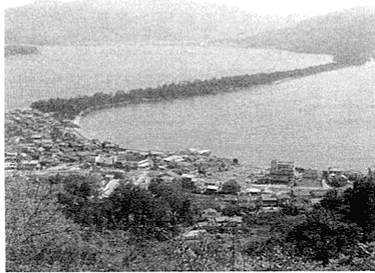
| |
|----|
| 29 |
| 30 |



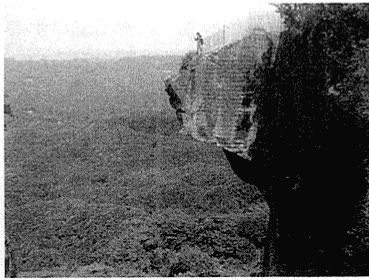
4 次のそれぞれの写真について下の問いに答えなさい。

(各 2 点×10=20 点)

(1)



(2)



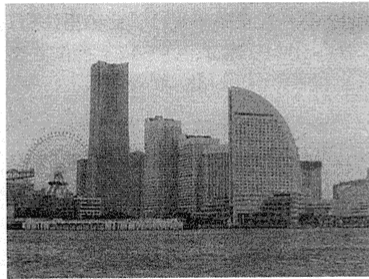
(3)



(4)



(5)



問 1 (1)の写真の景観はどこか。また、その所在する都道府県はどこか。次の①～④から選びなさい。

写真 : ① 三保松原 ② 天橋立 ③ 海ノ中道 ④ 虹の松原
都道府県 : ① 京都府 ② 福岡県 ③ 佐賀県 ④ 静岡県

写真 31
都道府県 32

問 2 (2)の写真の山はどれか。また、その所在する都道府県はどこか。次の①～④から選びなさい。

写真 : ① 筑波山 ② 立山 ③ 八ヶ岳 ④ 鋸山
都道府県 : ① 富山県 ② 千葉県 ③ 長野県 ④ 茨城県

写真 33
都道府県 34

問 3 (3)の写真の橋はどれか。また、その所在する都道府県はどこか。次の①～④から選びなさい。

写真 : ① 通潤橋 ② かずら橋 ③ 錦帯橋 ④ 猿橋
都道府県 : ① 山梨県 ② 山口県 ③ 徳島県 ④ 熊本県

写真 35
都道府県 36

問 4 (4)の写真の川はどれか。また、その所在する都道府県はどこか。次の①～④から選びなさい。

写真 : ① 千代川 ② 最上川 ③ 四万十川 ④ 大淀川
都道府県 : ① 高知県 ② 山形県 ③ 宮崎県 ④ 鳥取県

写真 37
都道府県 38

問 5 (5)の写真の景観はどこか。また、その所在する都道府県はどこか。次の①～④から選びなさい。

写真 : ① コスモスクエア ② ポートアイランド ③ みなとみらい ④ お台場
都道府県 : ① 兵庫県 ② 大阪府 ③ 東京都 ④ 神奈川県

写真 39
都道府県 40